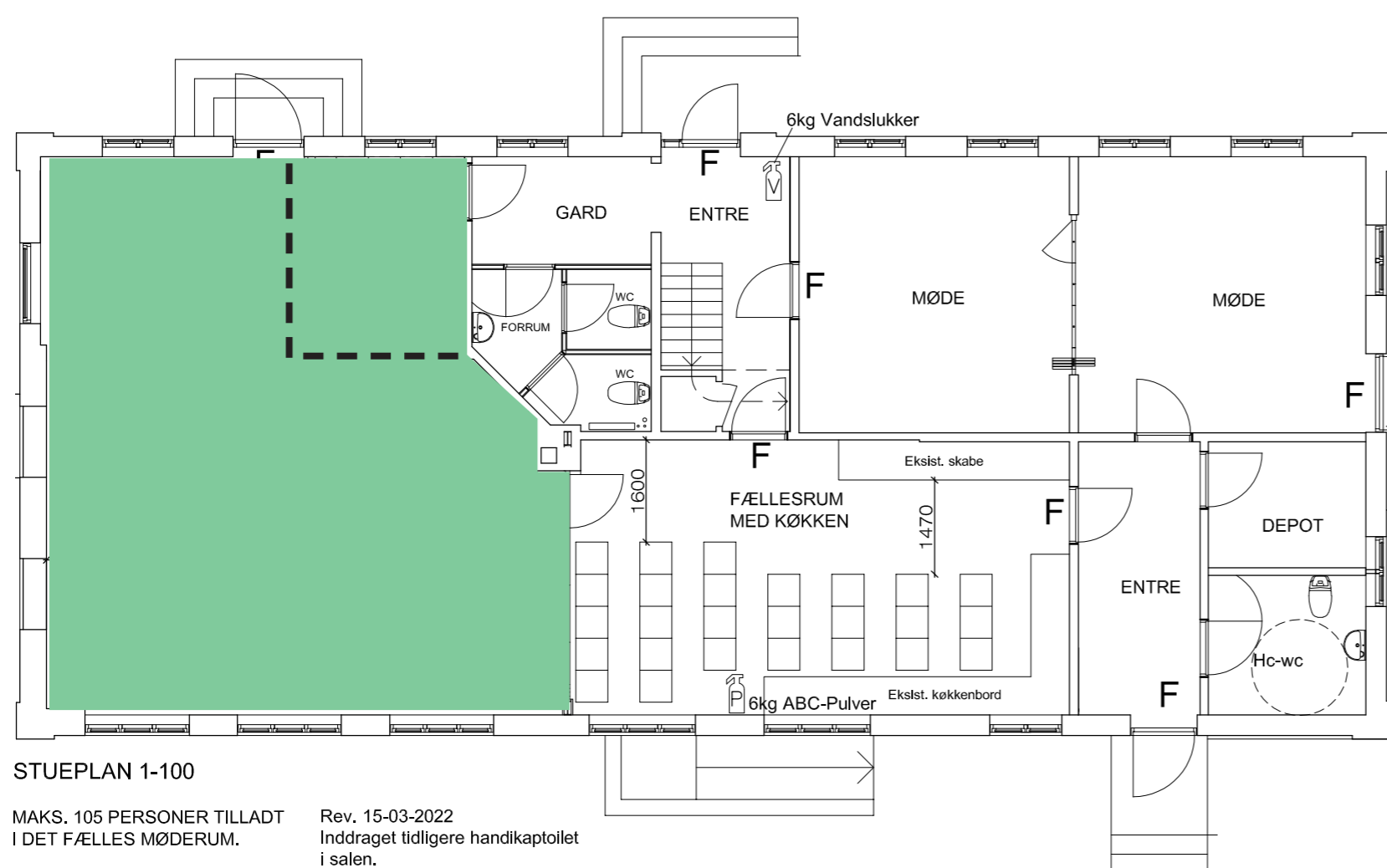


# Osted Kulturhus

## Udvidelse af "Lauringe"



STUEPLAN 1-100

MAKS. 105 PERSONER TILLADT I DET FÆLLES MØDERUM.

Rev. 15-03-2022  
Inddraget tidligere handikaptolet i salen.

Arbejdet med udvidelse af "Lauringe" påbegyndes

ca. 13. januar 2025 og forventes afsluttet ca. 7. februar 2025.

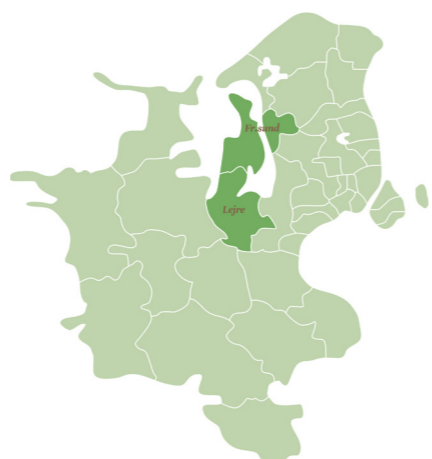
Det kommer helt sikkert til at støje en del, da gulvet i det tidligere handicap-toilet skal brydes op, for at få lukket rørene af. I byggeperioden bliver der opstillet støvvæg omkring byggepladsen, så vi ikke bliver generet af støv.

"Lauringe" bliver udvidet med 7 m<sup>2</sup>, og bliver dermed på i alt 67 m<sup>2</sup>. Det er vores håb, at vi kommer igennem perioden, uden alt for meget støj og ubehag.

## Projektet er venligt støttet af:



**LAG**  
LOKALE  
AKTIONS  
GRUPPER



Finansieret af  
Den Europæiske Union

# Nykredits fond

# NORDEA FONDEN



**Lejre**  
Kommune  
Vores sted